



# Hoe gezond zijn de jongeren van Vlaardingen?

Dit gemeenterapport geeft inzicht in de gezondheid, het welzijn en de leefstijl van jongeren in het regulier voortgezet onderwijs. De gegevens zijn verzameld met de GGD Gezondheidsmonitor Jeugd 2015.

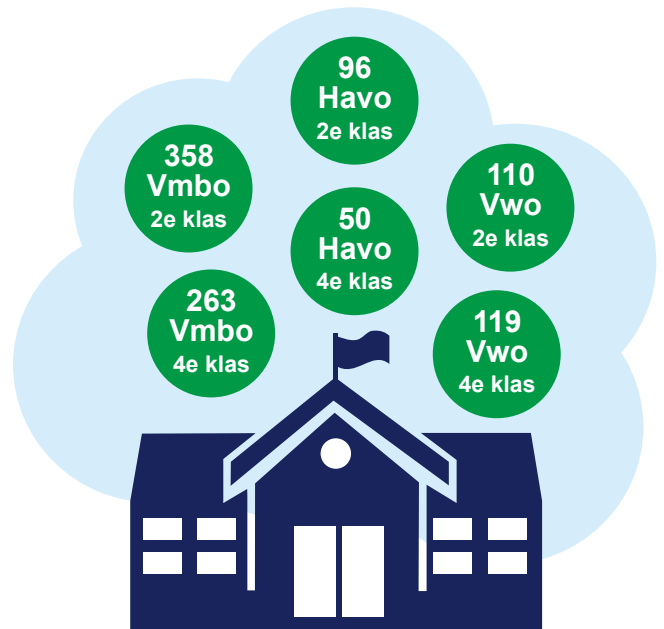
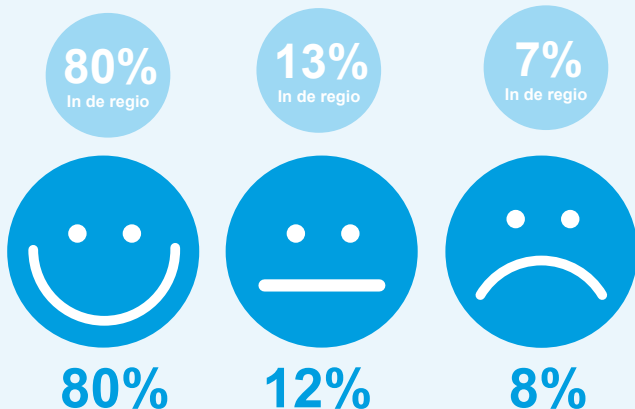
Dit rapport geeft de resultaten weer van **9208** 2e en 4e klassers. Waarvan **996** woonachtig in **Vlaardingen**

## Gezondheid

**89%** geeft aan dat hun gezondheid (zeer) goed is

**89%** In de regio

Welk gezichtje geeft het beste aan hoe jij je in de afgelopen week voelde?



## Opkomen voor jezelf



Acht vragen meten samen de weerbaarheid van leerlingen. Twee voorbeelden: 'ik zeg het als iemand iets doet wat ik vervelend vind', 'ik kom voor mezelf op als iemand mij uitscheidt, beledigt of bedreigt'

Op basis van deze vragen lijkt

**95%** (voldoende) weerbaar

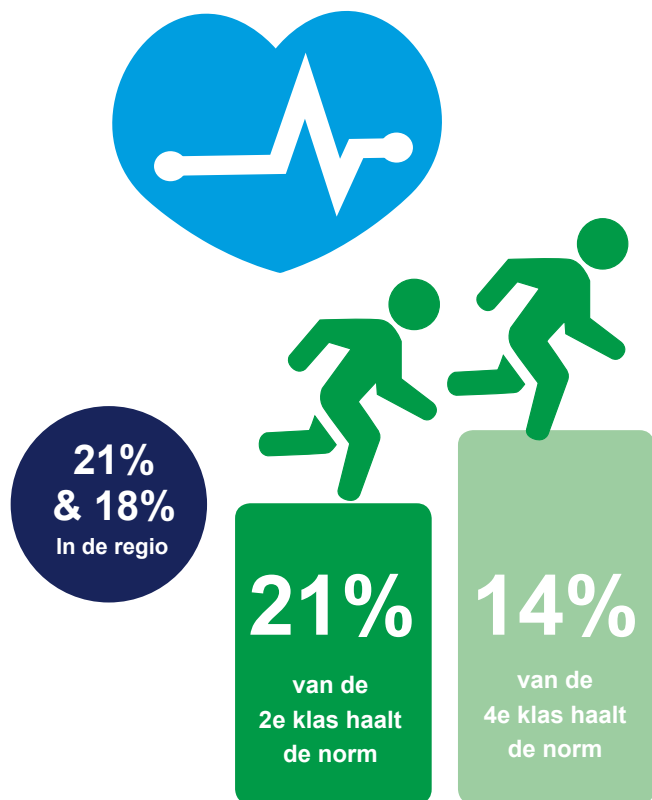
**94%** In de regio

### LEESWIJZER:

- Het gemeentecijfer is het gemiddelde van de jongeren woonachtig in deze gemeente en niet het gemiddelde van de leerlingen die in deze gemeente naar school gaan.
- Het regiocijfer is het gemiddelde van de regio exclusief Rotterdam.
- Cijfers over pro/vso leerlingen zijn te vinden op [www.gezondheidsatlasrotterdamrijnmond.nl](http://www.gezondheidsatlasrotterdamrijnmond.nl).

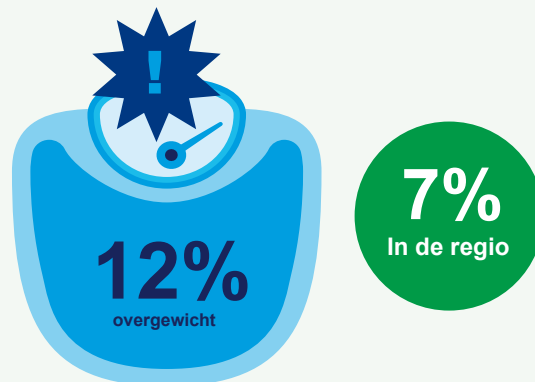
# Bewegen

De Nederlandse Norm Gezond Bewegen gaat uit van iedere dag minstens één uur bewegen. Deze vraag bleek moeilijk in te vullen. Veel leerlingen dachten alleen aan sporten in clubverband, niet aan dagelijkse beweging zoals naar school fietsen. Hierdoor kunnen de cijfers lager uitvallen dan het werkelijk is.

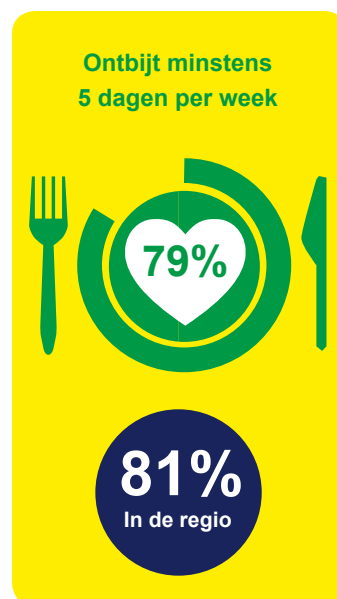


# Overgewicht

Het overgewicht is vastgesteld op basis van zelf gerapporteerde lengte en gewicht. Nadeel hiervan is dat de lengte vaak wordt overschat en gewicht onderschat of het is onbekend. Hierdoor kunnen de overgewicht percentages lager zijn dan in werkelijkheid.



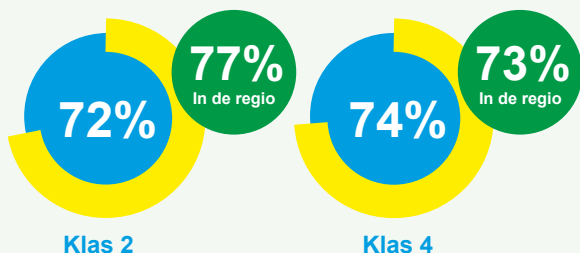
# Voeding



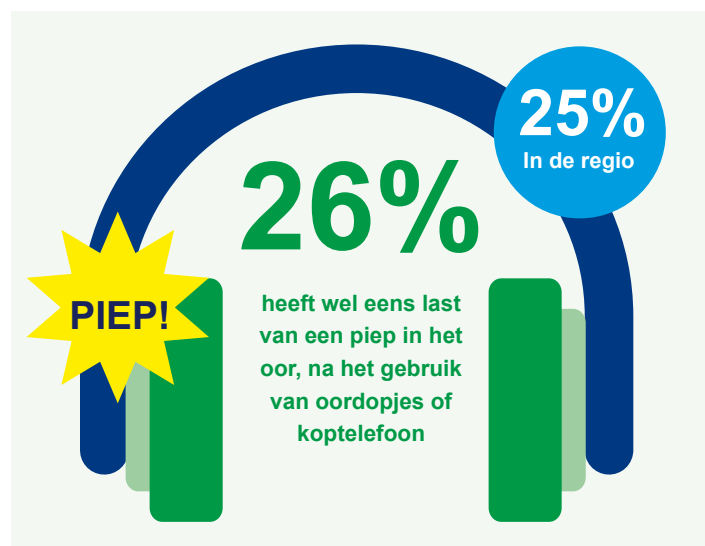
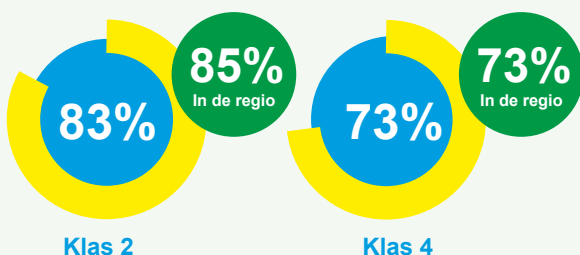
Drinkt dagelijks water



Eén of meerdere dagen sporten bij een club, vereniging of sportschool



Eén of meerdere dagen bewegen zonder club, zoals voetballen op straat, hardlopen of kranten bezorgen

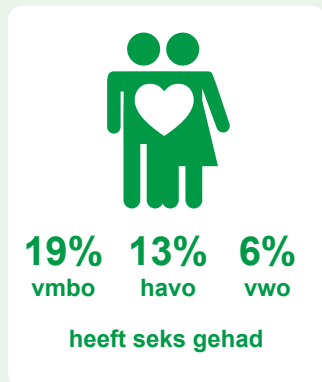


# Vrijen

In de gemeente

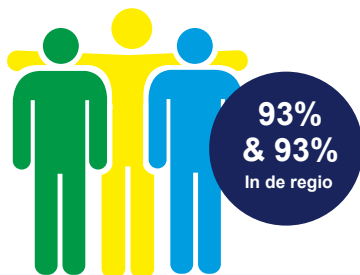


In de Regio

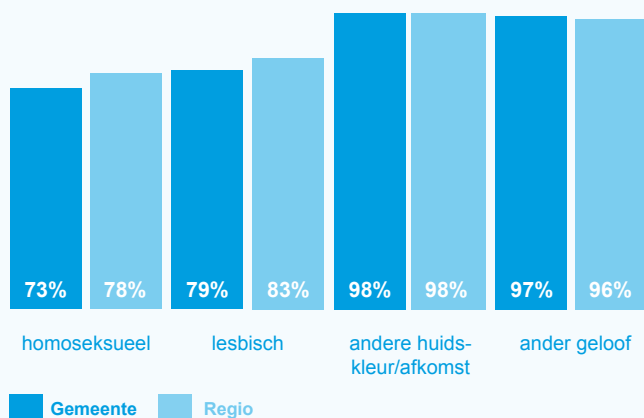


# Vrienden

90% van de 2e klassers heeft een goede relatie met leeftijdsgenoten en 95% van de 4e klassers



Zouden jongeren die homoseksueel of lesbisch zijn, of die een ander geloof of huidskleur hebben, jouw vrienden kunnen zijn?



# Social media en gamen

Zeven vragen meten samen het gebruik van sociale media, zoals: 'Hoe vaak zeggen anderen (bijvoorbeeld je ouders) dat je minder tijd zou moeten besteden aan sociale media?'; 'Hoe vaak kom je slaap te kort door sociale media?' Daarnaast zijn zeven soortgelijke vragen gesteld over gamen.

**9%**

maakt risicovol gebruik van social media



**8%**

In de regio



**3%**

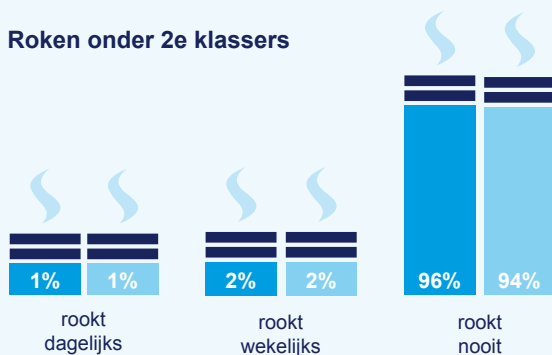
maakt risicovol gebruik van gamen

**5%**

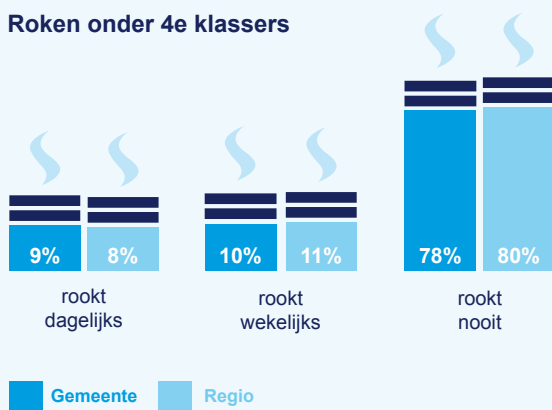
In de regio

# Roken, alcohol en drugs

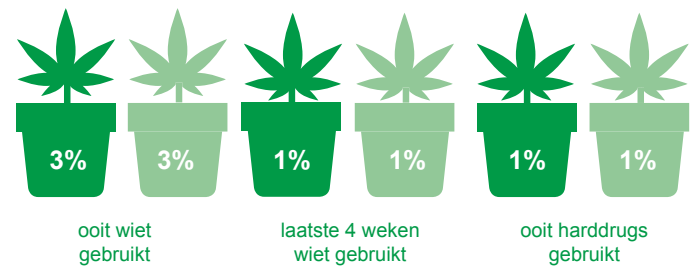
## Roken onder 2e klassers



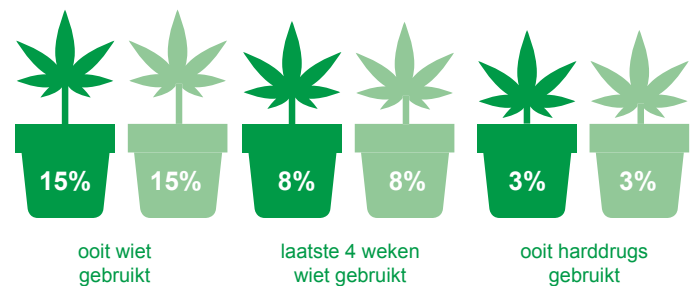
## Roken onder 4e klassers



## Drugsgebruik onder 2e klassers



## Drugsgebruik onder 4e klassers

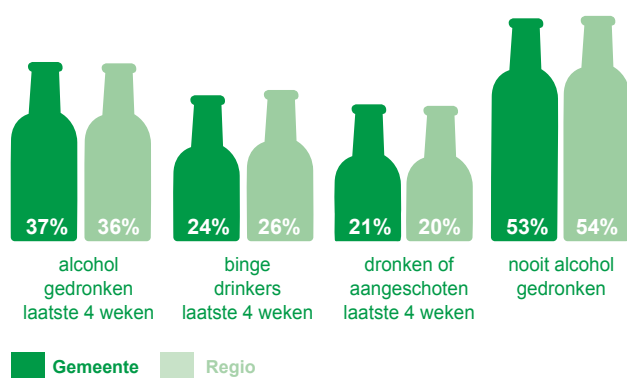


■ Gemeente ■ Regio

## Alcoholgebruik onder 2e klassers



## Alcoholgebruik onder 4e klassers



Lachgas wordt verkocht in deze ampullen

Lachgas wordt steeds vaker als partydrug gebruikt, zowel bij het uitgaan als thuis. Het gebruik van lachgas verloopt meestal zonder problemen. Daarom denken velen dat het gebruik veilig is. Toch zijn er wel degelijk risico's. Meer informatie hierover: [www.drugsinfoteam.nl/drugsinfo/lachgas](http://www.drugsinfoteam.nl/drugsinfo/lachgas) [www.drugsinfo.nl/publiek/drugs-abc](http://www.drugsinfo.nl/publiek/drugs-abc)

**2%** van de 2e klassers  
**7%** van de 4e klassers

heeft wel eens lachgas gebruikt

**3% & 6%**  
In de regio

# Sfeer op school



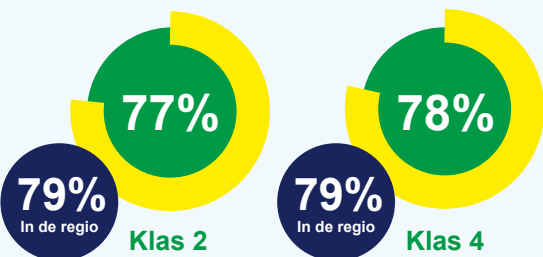
**60%**

vindt het (hartstikke)  
leuk op school

**58%**

In de regio

Kan goed met een docent (mentor,  
vertrouwenspersoon) op school praten  
als hij/zij ergens mee zit

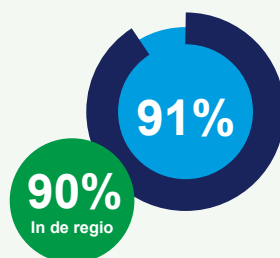


**44%**

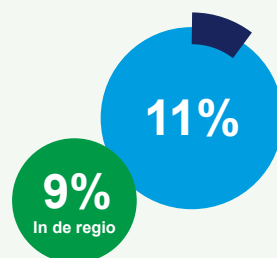
In de regio

Zes vragen meten samen de  
relatie van de leerlingen met  
hun ouders. Bijvoorbeeld:  
'heb je het gevoel gehad  
dat je ouders/verzorgers  
je begrijpen?

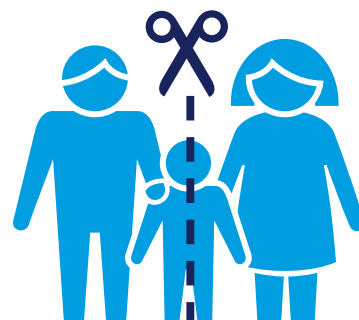
Heeft zich vaak/altijd  
thuis gelukkig  
gevoeld



Heeft in het gezin een  
langdurig ziek familielid  
of ouders met drank- of  
verslavingsproblemen



**26% & 23%**  
In de regio



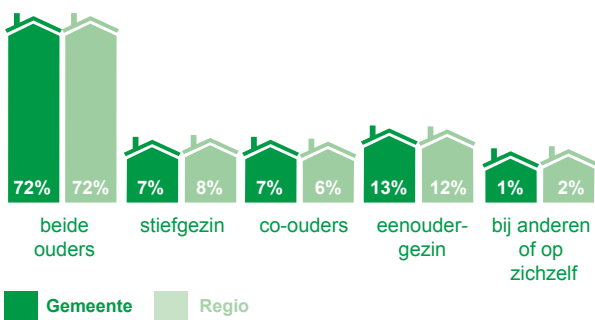
**23%** heeft regelmatig  
ruzieënde ouders

**23%** heeft echtscheiding  
meegemaakt

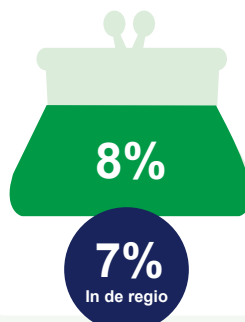
# Thuis



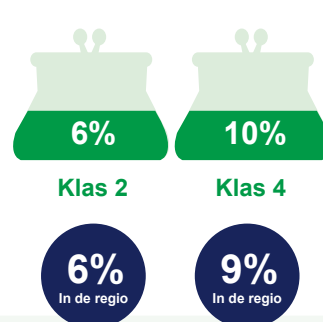
## Woonsituatie



Hebben jullie thuis  
moeite om rond te  
komen met geld?



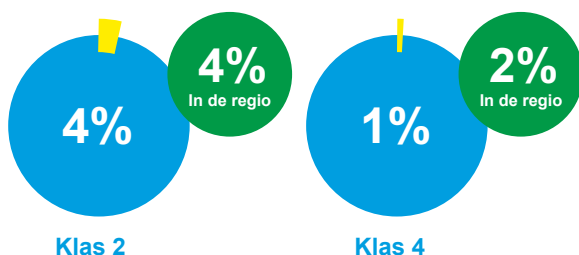
Heb je zelf problemen  
met geld of  
inkomen (gehad)?



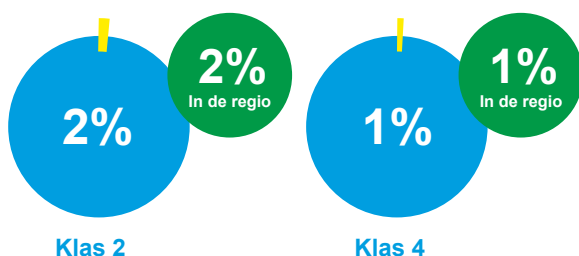
# Pesten



Is in de afgelopen 3 maanden  
wekelijks gepest op school



Heeft in de afgelopen 3 maanden wekelijks  
iemand gepest op school

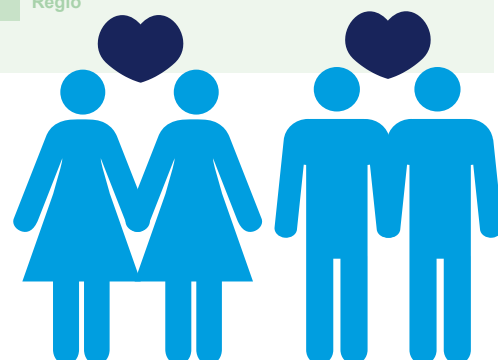
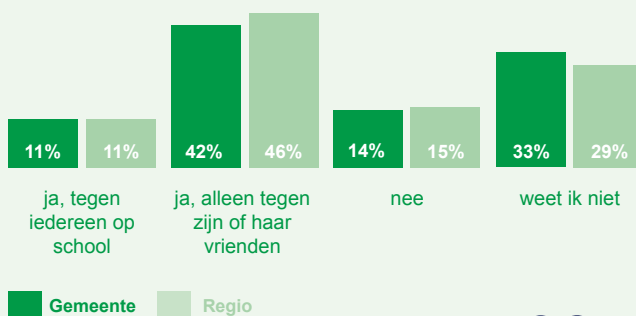


1%

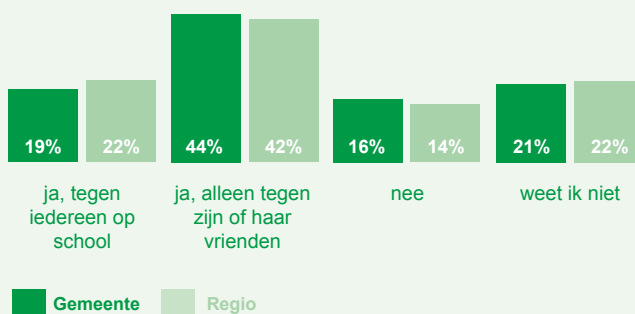
wordt wekelijks gepest  
via internet of  
mobiele telefoon.

1%  
In de regio

Als een jongen of een meisje op jouw school homo-  
seksueel of lesbisch is, denk je dan dat hij of zij dat  
op school eerlijk zou vertellen? (2e klassers)



Als een jongen of een meisje op jouw school homo-  
seksueel of lesbisch is, denk je dan dat hij of zij dat  
op school eerlijk zou vertellen? (4e klassers)



## Colofon

Bron: GGD Rotterdam-Rijnmond  
Gezondheidsmonitor Jeugd 2015

Meer informatie:

[www.ggdrotterdamrijnmond.nl/gezondheidsmonitorjeugd](http://www.ggdrotterdamrijnmond.nl/gezondheidsmonitorjeugd)

Vragen: [gezondheidsmonitor@rotterdam.nl](mailto:gezondheidsmonitor@rotterdam.nl)

Ontwerp: Trichis Rotterdam (Louise de Kruijf)



GGD

Rotterdam-Rijnmond