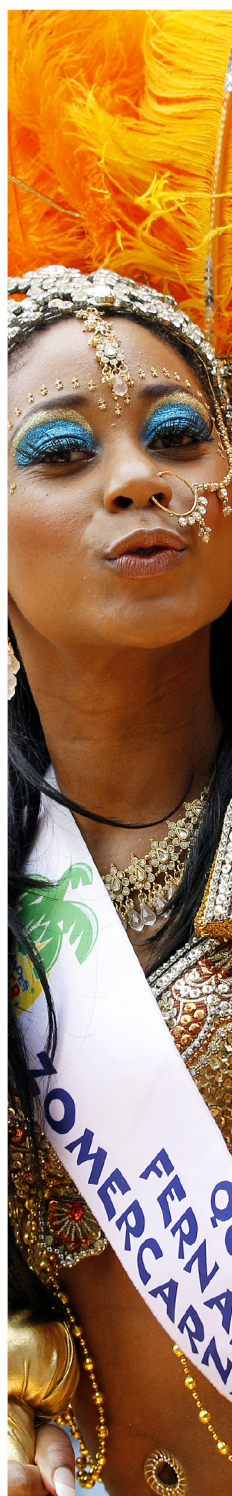
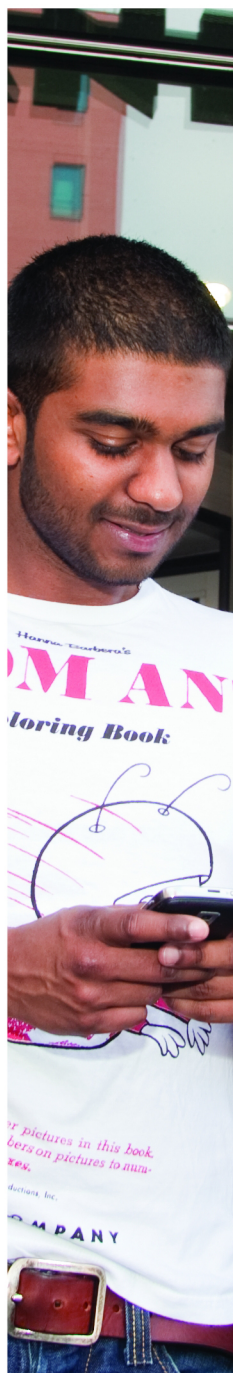


Tabellenboek Rotterdam en G4 Gezondheidsmonitor 2016

2 januari 2018

GGD Rotterdam-Rijnmond



1 Achtergrond

Gezondheidsmonitor volwassenen en ouderen 2016

In dit rapport staan de belangrijkste resultaten van de Gezondheidsmonitor Volwassenen en ouderen 2016 voor Rotterdam tegenover het gemiddelde van de vier grote steden (G4). De Gezondheidsmonitor heeft als doel het verkrijgen van inzicht in de gezondheid en determinanten van de gezondheid van de inwoners in Rotterdam op een wijze die landelijk is overeengekomen.

In 2016 hebben alle GGD-en in Nederland in samenwerking met het RIVM en het CBS een gezondheidsenquête uitgevoerd onder inwoners van 19 jaar en ouder. Naast de landelijke samenwerking en afstemming zijn er aanvullende afspraken gemaakt tussen de G4 (Den Haag, Amsterdam, Utrecht en Rotterdam). In deze G4-samenwerking is afgesproken de inhoud van de vragenlijsten en de uitvoering van het onderzoek zoveel mogelijk op elkaar af te stemmen en een gezamenlijk databestand te maken. Deelnemers konden in alle steden deelnemen door middel van een digitale vragenlijst of een schriftelijke vragenlijst en werd hulp bij het invullen aangeboden. Een deel van de onderzoekspopulatie is in elke stad aanvullend benaderd. Dit kan zijn in de vorm van een telefonische herinnering, een huisbezoek, of een mondeling of telefonisch interview.

Aantal respondenten naar leeftijd (inclusief CBS-respondenten)

G4	19-64 jaar	65+	19+
Utrecht	2.837	713	3.550
Amsterdam	4.013	4.856	8.869
Den Haag	3.422	4.368	7.790
Rotterdam	7.813	6.043	13.856
Totaal G4	18.085	15.980	34.065

2 Gezondheid en ziekte

	Rotterdam	G4	Nederland
<i>Ervaren gezondheid (zeer) goed</i>			
19 jaar en ouder	69%	73%	76%
19-64 jaar	72%	76%	80%
65 jaar en ouder	52%	53%	62%
<i>Eén of meerdere aandoeningen langer dan 6 maanden</i>			
19 jaar en ouder	37%	34%	34%
19-64 jaar	32%	30%	29%
65 jaar en ouder	58%	57%	50%
<i>6 Maanden of langer ernstig beperkt vanwege problemen met de gezondheid</i>			
19 jaar en ouder	7%	6%	5%
19-64 jaar	6%	5%	4%
65 jaar en ouder	9%	10%	8%
<i>Eén of meerdere aandoeningen langer dan 6 maanden én hierdoor beperkt in activiteiten</i>			
19 jaar en ouder	27%	24%	24%
19-64 jaar	22%	20%	20%
65 jaar en ouder	45%	44%	38%
<i>Minimaal één beperking op gehoor, zicht of mobiliteit</i>			
19 jaar en ouder	20%	17%	15%
19-64 jaar	16%	13%	11%
65 jaar en ouder	36%	34%	28%
<i>Beperking van het gehoor</i>			
19 jaar en ouder	5%	5%	4%
19-64 jaar	5%	4%	3%
65 jaar en ouder	10%	9%	9%
<i>Beperking van het zicht</i>			
19 jaar en ouder	9%	7%	6%
19-64 jaar	8%	6%	5%
65 jaar en ouder	14%	12%	8%
<i>Beperking in mobiliteit</i>			
19 jaar en ouder	14%	12%	10%
19-64 jaar	11%	9%	6%
65 jaar en ouder	29%	28%	21%
<i>In het afgelopen jaar gevallen</i>			
65 jaar en ouder	37%	37%	-
<i>Gevallen en bang om te vallen</i>			
65 jaar en ouder	23%	23%	-
<i>Hoog risico op depressie of angststoornis</i>			
19 jaar en ouder	10%	9%	7%
19-64 jaar	10%	10%	7%
65 jaar en ouder	8%	8%	5%
<i>Matig of hoog risico op depressie of angststoornis</i>			
19 jaar en ouder	50%	50%	44%
19-64 jaar	50%	51%	45%
65 jaar en ouder	47%	47%	42%
<i>Diabetes in afgelopen jaar, vastgesteld door arts</i>			
19 jaar en ouder	8%	7%	-
19-64 jaar	6%	5%	-
65 jaar en ouder	20%	20%	-

Vervolg op volgende pagina

	Rotterdam	G4	Nederland
<i>Beroerte, hersenbloeding, herseninfarct in afgelopen jaar, vastgesteld door arts</i>			
19 jaar en ouder	2%	2%	-
19-64 jaar	2%	1%	-
65 jaar en ouder	6%	5%	-
<i>Migraine, ernstige hoofdpijn afgelopen jaar, vastgesteld door arts</i>			
19 jaar en ouder	7%	6%	-
19-64 jaar	8%	6%	-
65 jaar en ouder	4%	4%	-
<i>Een vorm van kanker in afgelopen jaar, vastgesteld door arts</i>			
19 jaar en ouder	3%	3%	-
19-64 jaar	2%	2%	-
65 jaar en ouder	9%	9%	-
<i>Hoge bloeddruk in afgelopen jaar, vastgesteld door arts</i>			
19 jaar en ouder	16%	14%	-
19-64 jaar	11%	9%	-
65 jaar en ouder	40%	39%	-
<i>Darmstoornissen langer dan 3 maanden in afgelopen jaar, vastgesteld door arts</i>			
19 jaar en ouder	5%	4%	-
19-64 jaar	5%	3%	-
65 jaar en ouder	7%	7%	-
<i>Gewrichtsslijtage van heupen of knieën in afgelopen jaar, vastgesteld door arts</i>			
19 jaar en ouder	14%	11%	-
19-64 jaar	9%	7%	-
65 jaar en ouder	34%	32%	-
<i>Chronische gewrichtsontsteking in afgelopen jaar, vastgesteld door arts</i>			
19 jaar en ouder	6%	5%	-
19-64 jaar	5%	4%	-
65 jaar en ouder	13%	13%	-
<i>Ernstige of hardnekkige aandoening van de rug in afgelopen jaar, vastgesteld door arts</i>			
19 jaar en ouder	9%	8%	-
19-64 jaar	8%	6%	-
65 jaar en ouder	16%	15%	-
<i>Andere ernstige aandoening van nek, schouder, elleboog of pols in afgelopen jaar, vastgesteld door arts</i>			
19 jaar en ouder	10%	9%	-
19-64 jaar	9%	8%	-
65 jaar en ouder	17%	17%	-
<i>Depressie in afgelopen jaar, vastgesteld door arts</i>			
19 jaar en ouder	7%	6%	-
19-64 jaar	7%	6%	-
65 jaar en ouder	4%	5%	-
<i>Overspannen in afgelopen jaar, vastgesteld door arts</i>			
19 jaar en ouder	4%	5%	-
19-64 jaar	5%	5%	-
65 jaar en ouder	1%	2%	-
<i>Angststoornis in afgelopen jaar, vastgesteld door arts</i>			
19 jaar en ouder	5%	4%	-
19-64 jaar	5%	4%	-
65 jaar en ouder	2%	3%	-
<i>Minimaal 1 psychische aandoening in afgelopen jaar, vastgesteld door arts</i>			
19 jaar en ouder	10%	10%	-
19-64 jaar	10%	10%	-
65 jaar en ouder	6%	7%	-

Bron: Gezondheidsmonitor Volwassenen en Ouderen 2016, GGD'en, CBS en RIVM.

Leeswijzer

Wat betekent een -?

Wanneer de uitkomstmaat niet standaard in de landelijke vragenlijst is opgenomen, wordt dit in de tabel voor Nederland opgenomen als een -.

Hoger of lager dan het gemiddelde van de G4?

De percentages van Rotterdam zijn d.m.v. toetsing vergeleken met het gemiddelde van de G4. Alle weergegeven afwijkingen zijn significante verschillen ten opzichte van het vergelijkingsgebied.

Prevalenties zijn **groen** wanneer Rotterdam gunstig afwijkt ten opzichte van het gemiddelde van de G4.

Prevalenties zijn **rood** weergegeven wanneer Rotterdam ongunstig afwijkt ten opzichte van het gemiddelde van de G4.

Prevalenties zijn **blauw** weergegeven wanneer Rotterdam afwijkt ten opzichte van het gemiddelde van de G4. Het cijfer is blauw gekleurd omdat er geen oordeel gegeven kan worden of een afwijking gunstig of ongunstig is in relatie tot de gezondheid van de inwoners van Rotterdam

De gebruikte toets om de afwijking te bepalen is een χ^2 -toets met Rao-Scott correctie (significantieniveau is 5%) waarbij de betreffende stad is getoetst met de overige drie steden in de G4.

3 Participatie

	Rotterdam	G4	Nederland
<i>Voldoende regie over eigen leven</i>			
19 jaar en ouder	86%	88%	90%
19-64 jaar	87%	89%	91%
65 jaar en ouder	81%	82%	85%
<i>Mantelzorger</i>			
19 jaar en ouder	10%	10%	14%
19-64 jaar	10%	9%	14%
65 jaar en ouder	12%	12%	15%
<i>Belast bij geven mantelzorg</i>			
19 jaar en ouder	15%	17%	14%
19-64 jaar	16%	18%	14%
65 jaar en ouder	13%	17%	14%
<i>Geeft nu mantelzorg</i>			
19 jaar en ouder	11%	10%	15%
19-64 jaar	11%	10%	15%
65 jaar en ouder	13%	13%	16%
<i>Heeft in afgelopen jaar mantelzorg ontvangen</i>			
65 jaar en ouder	14%	12%	13%
<i>Ontvangt nu mantelzorg</i>			
65 jaar en ouder	11%	10%	10%
<i>Doet vrijwilligerswerk</i>			
19 jaar en ouder	22%	22%	30%
19-64 jaar	22%	22%	29%
65 jaar en ouder	20%	21%	30%
<i>Enigszins tot sterk sociaal uitgesloten</i>			
19 jaar en ouder	32%	28%	-
19-64 jaar	33%	28%	-
65 jaar en ouder	25%	23%	-
<i>Matig tot sterk sociaal uitgesloten</i>			
19 jaar en ouder	12%	10%	-
19-64 jaar	13%	11%	-
65 jaar en ouder	8%	8%	-

Bron: Gezondheidsmonitor Volwassenen en Ouderen 2016, GGD'en, CBS en RIVM.

Leeswijzer

Wat betekent een -?

Wanneer de uitkomstmaat niet standaard in de landelijke vragenlijst is opgenomen, wordt dit in de tabel voor Nederland opgenomen als een -.

Hoger of lager dan het gemiddelde van de G4?

De percentages van Rotterdam zijn d.m.v. toetsing vergeleken met het gemiddelde van de G4. Alle weergegeven afwijkingen zijn significante verschillen ten opzichte van het vergelijkingsgebied.

Prevalenties zijn **groen** wanneer Rotterdam gunstig afwijkt ten opzichte van het gemiddelde van de G4.

Prevalenties zijn **rood** weergegeven wanneer Rotterdam ongunstig afwijkt ten opzichte van het gemiddelde van de G4.

Prevalenties zijn **blauw** weergegeven wanneer Rotterdam afwijkt ten opzichte van het gemiddelde van de G4. Het cijfer is blauw gekleurd omdat er geen oordeel gegeven kan worden of een afwijking gunstig of ongunstig is in relatie tot de gezondheid van de inwoners van Rotterdam

De gebruikte toets om de afwijking te bepalen is een χ^2 -toets met Rao-Scott correctie (significantieniveau is 5%) waarbij de betreffende stad is getoetst met de overige drie steden in de G4.

4 Leefstijl

	Rotterdam	G4	Nederland
<i>Ondergewicht</i>			
19 jaar en ouder	2%	2%	2%
19-64 jaar	2%	3%	2%
65 jaar en ouder	1%	2%	1%
<i>Gezond gewicht</i>			
19 jaar en ouder	48%	54%	49%
19-64 jaar	51%	56%	52%
65 jaar en ouder	35%	40%	40%
<i>Matig overgewicht</i>			
19 jaar en ouder	33%	31%	35%
19-64 jaar	31%	29%	33%
65 jaar en ouder	42%	39%	42%
<i>Ernstig overgewicht (obesitas)</i>			
19 jaar en ouder	17%	13%	14%
19-64 jaar	16%	12%	13%
65 jaar en ouder	22%	19%	17%
<i>Overgewicht (matig en ernstig)</i>			
19 jaar en ouder	50%	44%	49%
19-64 jaar	47%	41%	46%
65 jaar en ouder	64%	59%	59%
<i>Rookt</i>			
19 jaar en ouder	26%	26%	20%
19-64 jaar	29%	27%	23%
65 jaar en ouder	15%	16%	12%
<i>Heeft in afgelopen jaar alcohol gedronken</i>			
19 jaar en ouder	72%	76%	82%
19-64 jaar	72%	76%	83%
65 jaar en ouder	70%	73%	79%
<i>Drinkt niet, of maximaal 1 glas per dag</i>			
19 jaar en ouder	49%	43%	40%
19-64 jaar	47%	41%	37%
65 jaar en ouder	59%	54%	50%
<i>Zware drinker</i>			
19 jaar en ouder	9%	12%	10%
19-64 jaar	9%	12%	11%
65 jaar en ouder	7%	8%	6%
<i>Overmatige drinker</i>			
19 jaar en ouder	6%	8%	7%
19-64 jaar	6%	8%	7%
65 jaar en ouder	8%	9%	8%
<i>Heeft de afgelopen 4 weken cannabis gebruikt</i>			
19-64 jaar	7%	8%	-
<i>Heeft in het afgelopen jaar cannabis gebruikt</i>			
19-64 jaar	11%	15%	-
<i>Ontbijt minstens 5 dagen per week</i>			
19 jaar en ouder	84%	83%	-
19-64 jaar	82%	81%	-
65 jaar en ouder	95%	93%	-

Vervolg op volgende pagina

	Rotterdam	G4	Nederland
<i>Ontbijt dagelijks</i>			
19 jaar en ouder	75%	73%	-
19-64 jaar	72%	70%	-
65 jaar en ouder	92%	88%	-
<i>Voldoet aan beweegnorm (NNGB)</i>			
19 jaar en ouder	56%	61%	63%
19-64 jaar	55%	60%	60%
65 jaar en ouder	61%	66%	72%
<i>Voldoet aan de fitnorm</i>			
19 jaar en ouder	18%	21%	26%
19-64 jaar	16%	18%	21%
65 jaar en ouder	29%	34%	45%
<i>Sporter</i>			
19 jaar en ouder	46%	53%	51%
19-64 jaar	51%	57%	56%
65 jaar en ouder	25%	30%	35%

Bron: Gezondheidsmonitor Volwassenen en Ouderen 2016, GGD'en, CBS en RIVM.

Leeswijzer

Wat betekent een -?

Wanneer de uitkomstmaat niet standaard in de landelijke vragenlijst is opgenomen, wordt dit in de tabel voor Nederland opgenomen als een -.

Hoger of lager dan het gemiddelde van de G4?

De percentages van Rotterdam zijn d.m.v. toetsing vergeleken met het gemiddelde van de G4. Alle weergegeven afwijkingen zijn significante verschillen ten opzichte van het vergelijkingsgebied.

Prevalenties zijn **groen** wanneer Rotterdam gunstig afwijkt ten opzichte van het gemiddelde van de G4.

Prevalenties zijn **rood** weergegeven wanneer Rotterdam ongunstig afwijkt ten opzichte van het gemiddelde van de G4.

Prevalenties zijn **blauw** weergegeven wanneer Rotterdam afwijkt ten opzichte van het gemiddelde van de G4. Het cijfer is blauw gekleurd omdat er geen oordeel gegeven kan worden of een afwijking gunstig of ongunstig is in relatie tot de gezondheid van de inwoners van Rotterdam

De gebruikte toets om de afwijking te bepalen is een χ^2 -toets met Rao-Scott correctie (significantieniveau is 5%) waarbij de betreffende stad is getoetst met de overige drie steden in de G4.

5 Sociale omgeving

	Rotterdam	G4	Nederland
<i>(Zeer) ernstig eenzaam</i>			
19 jaar en ouder	14%	14%	10%
19-64 jaar	15%	14%	10%
65 jaar en ouder	13%	12%	9%
<i>Matig tot zeer ernstig eenzaam</i>			
19 jaar en ouder	51%	48%	43%
19-64 jaar	50%	48%	41%
65 jaar en ouder	53%	53%	48%
<i>Emotioneel eenzaam</i>			
19 jaar en ouder	37%	37%	31%
19-64 jaar	38%	37%	30%
65 jaar en ouder	36%	36%	32%
<i>Sociaal eenzaam</i>			
19 jaar en ouder	50%	47%	43%
19-64 jaar	49%	46%	42%
65 jaar en ouder	53%	53%	48%
<i>Ooit slachtoffer van huiselijk geweld</i>			
19-64 jaar	10%	11%	-
<i>Afgelopen jaar slachtoffer van huiselijk geweld</i>			
19-64 jaar	1%	1%	-
<i>Afgelopen 5 jaar slachtoffer huiselijk geweld</i>			
19-64 jaar	3%	3%	-
<i>In de afgelopen 12 maanden in de thuissituatie beledigd, getreiterd, gekleineerd of uitgescholden</i>			
65 jaar en ouder	4%	4%	4%
<i>In de afgelopen 12 maanden in de thuissituatie met lichamelijk geweld geconfronteerd</i>			
65 jaar en ouder	1%	1%	<0,5%
<i>In de afgelopen 12 maanden in de thuissituatie in de persoonlijke verzorging verwaarloosd</i>			
65 jaar en ouder	1%	1%	1%
<i>In de afgelopen 12 maanden in de thuissituatie financieel benadeeld</i>			
65 jaar en ouder	2%	2%	1%
<i>In de afgelopen 12 maanden in de thuissituatie slachtoffer geweest van beperking van vrijheid of schending van privacy</i>			
65 jaar en ouder	1%	1%	1%
<i>In de afgelopen 12 maanden in de thuissituatie slachtoffer geweest van ongewenste seksuele toenadering</i>			
65 jaar en ouder	<0,5%	<0,5%	<0,5%
<i>Moeite met rondkomen in afgelopen jaar</i>			
19 jaar en ouder	31%	28%	18%
19-64 jaar	33%	29%	20%
65 jaar en ouder	22%	21%	12%

Bron: Gezondheidsmonitor Volwassenen en Ouderen 2016, GGD'en, CBS en RIVM.

Leeswijzer

Wat betekent een -?

Wanneer de uitkomstmaat niet standaard in de landelijke vragenlijst is opgenomen, wordt dit in de tabel voor Nederland opgenomen als een -.

Hoger of lager dan het gemiddelde van de G4?

De percentages van Rotterdam zijn d.m.v. toetsing vergeleken met het gemiddelde van de G4. Alle weergegeven afwijkingen zijn significante verschillen ten opzichte van het vergelijkingsgebied.

Prevalenties zijn **groen** wanneer Rotterdam gunstig afwijkt ten opzichte van het gemiddelde van de G4.

Prevalenties zijn **rood** weergegeven wanneer Rotterdam ongunstig afwijkt ten opzichte van het gemiddelde van de G4.

Prevalenties zijn **blauw** weergegeven wanneer Rotterdam afwijkt ten opzichte van het gemiddelde van de G4. Het cijfer is blauw gekleurd omdat er geen oordeel gegeven kan worden of een afwijking gunstig of ongunstig is in relatie tot de gezondheid van de inwoners van Rotterdam

De gebruikte toets om de afwijking te bepalen is een χ^2 -toets met Rao-Scott correctie (significantieniveau is 5%) waarbij de betreffende stad is getoetst met de overige drie steden in de G4.

6 Fysieke omgeving

	Rotterdam	G4	Nederland
<i>(Minstens) ernstig geluid gehinderd door verkeer op wegen waar je harder mag dan 50 km/uur</i>			
19-64 jaar	4%	5%	3%
<i>(Minstens) ernstig geluid gehinderd door verkeer op wegen waar je niet harder mag dan 50 km/uur</i>			
19-64 jaar	7%	8%	6%
<i>(Minstens) ernstig geluid gehinderd door treinen</i>			
19-64 jaar	1%	2%	1%
<i>(Minstens) ernstig geluid gehinderd door vliegtuigen</i>			
19-64 jaar	2%	4%	3%
<i>(Minstens) ernstig geluid gehinderd door brommers/scooters</i>			
19-64 jaar	11%	15%	8%
<i>(Minstens) ernstig geluid gehinderd door buren</i>			
19-64 jaar	9%	10%	7%
<i>Een voldoende (6 of hoger) voor woonomgeving</i>			
19 jaar en ouder	82%	86%	-
19-64 jaar	80%	85%	-
65 jaar en ouder	89%	91%	-
<i>Een ruim voldoende (8 of hoger) voor woonomgeving</i>			
19 jaar en ouder	54%	59%	-
19-64 jaar	52%	57%	-
65 jaar en ouder	63%	68%	-
<i>Een voldoende (6 of hoger) voor woning</i>			
19 jaar en ouder	86%	88%	-
19-64 jaar	84%	87%	-
65 jaar en ouder	93%	94%	-
<i>Een ruim voldoende (8 of hoger) voor woning</i>			
19 jaar en ouder	64%	65%	-
19-64 jaar	62%	63%	-
65 jaar en ouder	74%	76%	-
<i>Een voldoende (6 of hoger) voor groen in de buurt</i>			
19 jaar en ouder	79%	84%	-
19-64 jaar	77%	83%	-
65 jaar en ouder	88%	90%	-
<i>Een ruim voldoende (8 of hoger) voor groen in de buurt</i>			
19 jaar en ouder	46%	53%	-
19-64 jaar	43%	51%	-
65 jaar en ouder	58%	64%	-

Bron: Gezondheidsmonitor Volwassenen en Ouderen 2016, GGD'en, CBS en RIVM.

Leeswijzer

Wat betekent een -?

Wanneer de uitkomstmaat niet standaard in de landelijke vragenlijst is opgenomen, wordt dit in de tabel voor Nederland opgenomen als een -.

Hoger of lager dan het gemiddelde van de G4?

De percentages van Rotterdam zijn d.m.v. toetsing vergeleken met het gemiddelde van de G4. Alle weergegeven afwijkingen zijn significante verschillen ten opzichte van het vergelijkingsgebied.

Prevalenties zijn **groen** wanneer Rotterdam gunstig afwijkt ten opzichte van het gemiddelde van de G4.

Prevalenties zijn **rood** weergegeven wanneer Rotterdam ongunstig afwijkt ten opzichte van het gemiddelde van de G4.

Prevalenties zijn **blauw** weergegeven wanneer Rotterdam afwijkt ten opzichte van het gemiddelde van de G4. Het cijfer is blauw gekleurd omdat er geen oordeel gegeven kan worden of een afwijking gunstig of ongunstig is in relatie tot de gezondheid van de inwoners van Rotterdam

De gebruikte toets om de afwijking te bepalen is een χ^2 -toets met Rao-Scott correctie (significantieniveau is 5%) waarbij de betreffende stad is getoetst met de overige drie steden in de G4.

7 Definities

Term	Definitie
Chronische gewrichtsontsteking	Ontstekingsreuma, chronische reuma en reumatoïde artritis.
Emotioneel eenzaam	Het vóórkomen van eenzaamheid is in kaart gebracht met de eenzaamheids-schaal van de Jong Gierveld et al. (2006). Deze screeningsinstrument meet de sociale en emotionele eenzaamheid die samen een totale mate van eenzaamheid weergeven. De schaal bestaat uit 5 items die sociale eenzaamheid meten en 6 items die emotionele eenzaamheid meten.
Ernstige of hardnekkige aandoening van de rug	Dit is inclusief een hernia
Gewrichtsslijtage van heupen of knieën	Artrose, slijtagereuma van heupen of knieën
Gezond gewicht	De Body Mass Index (BMI) of Queteletindex is een manier om de verhouding tussen het gewicht en de lengte van een persoon weer te geven. De BMI wordt berekend door het gewicht in kilogram te delen door lengte maal lengte in meter. Een BMI van 18,5 tot 25 geeft een gezond gewicht aan.
Mantelzorger	Geeft langer dan 3 maanden of meer dan 8 uur per week mantelzorg
(Matig of) hoog risico op depressie en angststoornis	Vragenset bestaande uit 10 vragen. Het vóórkomen van psychische klachten is in kaart gebracht met de Kessler Psychological Distress Scale (K10). Dit screeningsinstrument meet de psychische gezondheid, met name angst en depressieve klachten (Kessler et al., 2003) en bestaat uit tien items waarin voor een aantal gevoelens die samenhangen met angst en depressie gevraagd wordt hoe vaak men deze in de afgelopen maand heeft ervaren.
Matig overgewicht	De Body Mass Index (BMI) of Queteletindex is een manier om de verhouding tussen het gewicht en de lengte van een persoon weer te geven. De BMI wordt berekend door het gewicht in kilogram te delen door lengte maal lengte in meter. Een BMI van 25 tot 30 geeft matig overgewicht aan.
Matig tot sterk sociaal uitgesloten	De sociale uitsluiting wordt berekend aan de hand van meerdere vragen afkomstig van de Sociale Uitsluitingsindex Gezondheidsenquête / Social Exclusion Index-for Health Surveys (SEI-HS). Deze bestaat uit vier dimensies: sociale participatie, materiële deprivatie, toegang tot sociale rechten en normatieve integratie. Een persoon is sociaal uitgesloten als hij of zij op meerdere dimensies uitgesloten is.
(Matig tot zeer) ernstig eenzaam	Vragenset bestaande uit 11 stellingen. Het vóórkomen van eenzaamheid is in kaart gebracht met de eenzaamheidsschaal van de Jong Gierveld et al. (2006). Deze screeningsinstrument meet de sociale en emotionele eenzaamheid die samen een totale mate van eenzaamheid weergeven. De schaal bestaat uit 5 items die sociale eenzaamheid meten en 6 items die emotionele eenzaamheid meten.
Obesitas	De Body Mass Index (BMI) of Queteletindex is een manier om de verhouding tussen het gewicht en de lengte van een persoon weer te geven. De BMI wordt berekend door het gewicht in kilogram te delen door lengte maal lengte in meter. Een BMI van 30 of hoger geeft extreem overgewicht (obesitas) aan.

Ondergewicht	De Body Mass Index (BMI) of Queteletindex is een manier om de verhouding tussen het gewicht en de lengte van een persoon weer te geven. De BMI wordt berekend door het gewicht in kilogram te delen door lengte maal lengte in meter. Een BMI kleiner dan 18,5 geeft ondergewicht aan.
Overgewicht	De Body Mass Index (BMI) of Queteletindex is een manier om de verhouding tussen het gewicht en de lengte van een persoon weer te geven. De BMI wordt berekend door het gewicht in kilogram te delen door lengte maal lengte in meter. Een BMI van 25 of hoger geeft overgewicht (matig en extreem) aan.
Overmatige drinker	Mannen drinken wekelijks meer dan 21 glazen alcoholische drank; vrouwen drinken wekelijks meer dan 14 glazen alcoholische drank
Participeert maatschappelijk	Onder maatschappelijke participatie worden werken, het geven van matelzorg, het doen van vrijwilligers werk en het oppassen op (klein)kinderen verstaan.
RGV	Richtlijn Goede Voeding
Sociaal eenzaam	Het vóórkomen van eenzaamheid is in kaart gebracht met de eenzaamheids-schaal van de Jong Gierveld et al. (2006). Deze screeningsinstrument meet de sociale en emotionele eenzaamheid die samen een totale mate van eenzaamheid weergeven. De schaal bestaat uit 5 items die sociale eenzaamheid meten en 6 items die emotionele eenzaamheid meten.
Voldoet aan beweegnorm (NNGB)	Om aan de Nederlandse Norm Gezond Bewegen (NNGB) te voldoen moet men 5 dagen per week minimaal 30 minuten matig intensief bewegen
Voldoende regie over eigen leven	Vragenset bestaande uit 7 stellingen. Eén van de vele vormen van persoonlijke coping is beheersingsoriëntatie; de overtuiging dat je zelf controle hebt over je leven. Pearlin en Schooler (Pearlin en Schooler, 1978) hebben een vragenset met zeven items ontwikkeld die deze vorm van persoonlijke coping tracht te meten.
Zware drinker	Mannen drinken minimaal 1 keer per week 6 of meer glazen; vrouwen drinken minimaal 1 keer per week 4 of meer glazen

Datum: 2 januari 2018

Bron: Gezondheidsmonitor Volwassenen en Ouderen
2016, GGD'en, CBS en RIVM